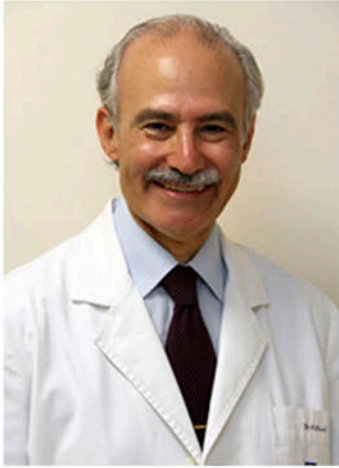




# Antonio Russi Tintoré

Electrofisiología: Tratamiento de epilepsia



## Антонио Русси Тинторе

- **Директор Института эпилептологии Текнон.**
- **Опыт работы:** 42 года, из них 25 лет в клинике Текнон.
- **Автор международных научных публикаций** по поиску более эффективных методов диагностики и лечения эпилепсии.
- **Член Американской Ассоциации Эпилептологии**

Доктор Антонио Русси Тинторе закончил Медицинский Факультет Университета Барселоны, в 1972 году, по специальности нейрофизиология. Получил специализацию по эпилептологии в Henri Gastaus Hospital, Франция, и Montreal Neurological Institute, Канада. Был специалистом Противозэпилептического Центра Барселоны, с 1978 по 1986 год. Первым в Испании начал проводить видео-ЭЭГ мониторинг в 1986 году.

В 1987 году основал частный Институт Эпилептологии, который в будущем стал частью Медицинского Центра Текнон.

На базе Института Эпилептологии Др.Русси проводится диагностика и лечение эпилепсии медикаментозными и нейрохирургическими методами.

Нейрохирургическое лечение проводится в команде с Dr. Bartolomé Oliver.

## Членство в научных сообществах:

- Лига Испании по борьбе с эпилепсией (LECE)
- Американское сообщество эпилептологии (AES)
- Международная лига по борьбе с эпилепсией (ILAE)
- Испанская ассоциация неврологии (SEN)
- Каталонское общество неврологии (CSN)



# Институт Эпилепсии Текнон

## Группа клиник Quirónsalud

### О клинике Текнон

Медицинский Центр Текнон – ведущий частный медицинский центр Испании, входит в группу клиник Quirónsalud и медицинский концерн Fresenius.

Текнон сочетает индивидуальный подход к каждому пациенту, современное техническое оснащение и высокие стандарты обслуживания. Шестикратно был отмечен наградой Joint Commission International (JCI) и признан лучшим госпиталем для медицинского туризма по версии International Medical Travel Journal (IMTJ).

### Методы лечения

- Медикаментозная терапия
- Оперативное лечение

#### Медикаментозная терапия – основной метод лечения эпилепсии.

В некоторых случаях, правильно подобранная схема лечения позволяет полностью избавиться от приступов.

В Испании доступно 28 противоэпилептических препаратов.

Очень важно подобрать схему лечения с учетом индивидуальной переносимости, поэтому

в Институте Эпилепсии Текнон препараты подбираются под контролем круглосуточного видео-ЭЭГ мониторинга.

Это позволяет отследить влияние каждого препарата на активность головного мозга и составить наиболее эффективную схему.

#### Оперативное лечение применяется если:

- В головном мозге обнаружена мальформация или новообразование, которое может вызывать приступы.
- Медикаментозная терапия не приносит облегчения.

Dr. Russi проводит операции вместе с нейрохирургической командой

Dr. Bartolomé Oliver. Техническое оснащение Текнон позволяет проводить сложные операции под контролем нейронавигации, что максимально снижает риск послеоперационных осложнений.

### Институт Эпилепсии

Институт Эпилепсии был основан Dr. Antonio Russi в 1987 году. Позже, в 1995 году институт стал частью Медицинского Центра Текнон.

На базе института проводится точная диагностика заболевания и лечение с помощью медикаментозных методов и роботизированной нейрохирургии.

Операции проводятся с командой Dr. Bartolomé Oliver.

Стоимость  
консультации:  
550 евро

### Консультация доктора онлайн

По итогам консультации вы получаете:

- Официальное медицинское заключение
- Детальный расчет бюджета
- План диагностики и лечения
- Пошаговый план поездки

\* Дополнительно Вы можете оплатить ведение доктором вашего случая по электронной почте, в течение 6 месяцев.  
**Стоимость: 250 евро.**

### Для записи на консультацию необходимо:

- Прислать историю заболевания и паспортные данные пациента
- Прислать данные ранее проведенной диагностики: электроэнцефалография, МРТ
- Прислать историю ранее проведенного лечения: название препаратов, график приема и дозировки
- Прислать видео приступов
- Оплатить стоимость консультации и прислать чек оплаты

\* Важно понимать, что во время консультации доктор ограничен присланной вами информацией. Поэтому объем рекомендаций напрямую зависит от полноты клинической картины.